



Bürgersolarberatung (BSB) Oestrich-Winkel

Vorstellung im Rahmen der Solarkampagne
im Bürgerzentrum
18.9.2023

Jürgen Lange, Kurt Bussweiler



Wofür steht die BSB?

- Federführung bei Klimamanagerin (J. Hoeltge)
- Baustein des Klimaschutzkonzepts Oestrich-Winkel
- Bürgersolarberatung (nur) für Oestrich-Winkel
- Zielgruppe: Besitzer Einfamilienhäuser
- Beratung für an Photovoltaik (PV)-Interessierte ohne Vorkenntnisse
- Kostenfreies, unverbindliches Angebot

- KEINE Ausführungsplanung (Aufgabe des Solateurs)
- KEINE Steckersolargeräte (Balkonkraftwerke)





Wie arbeitet die BSB?

- Seit 2023 aufgestellt
- Ehrenamtliche Mitarbeit
- Derzeit 6 aktive Mitglieder
- Mehrtägige online-Ausbildung (Metropolsolar)
- Geschult in Berechnungs-Tools zur Dimensionierung von PV-Anlagen und Ermittlung der Wirtschaftlichkeit
- Bisher Übungen an eigenen Objekten

- Beratung vor Ort am Objekt





Das BSB-Team

In allen
Stadtteilen
vertreten



Michael Wörsdörfer, [Mittelheim](#) Kurt Bussweiler, [Oestrich](#)

Martin Doll, [Geisenheim](#)

Jürgen Lange, [Winkel](#)

Astrid Orgler, [Winkel](#)

Martin Hamacher, [Hallgarten](#)



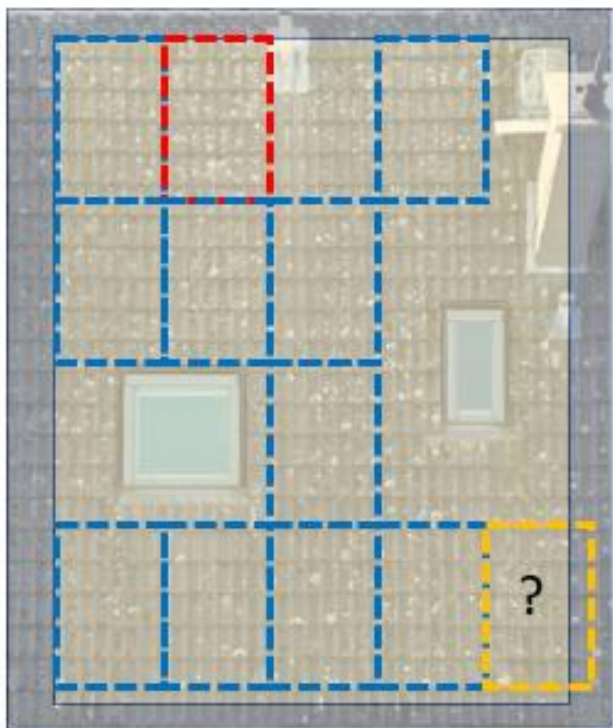
Ablauf der Beratung

- **Erstgespräch** vor Ort (Erwartung, Verbräuche, Wünsche, Dacheignung incl. Umfeld)
- **Erste Berechnungen** zur Dachbelegung, Energiegewinn pro Jahr, Kosten und Wirtschaftlichkeitsüberlegung
- **Hilfe** bei der Vorbereitung von Angebotsanfragen, Bereitstellung von Adressenliste von Solateuren
- **KEINE** konkrete Empfehlung von möglichen Anbietern!
- **Sichtung** der Angebote und Hilfe bei der Auswahl des Solateurs





Was können Sie erwarten?

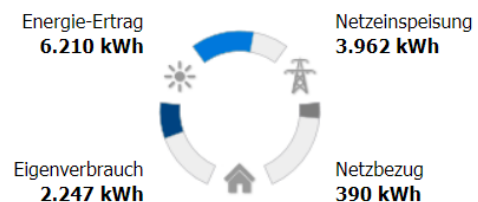


Dachbelegung

Energie & Umwelt

Energiebilanz

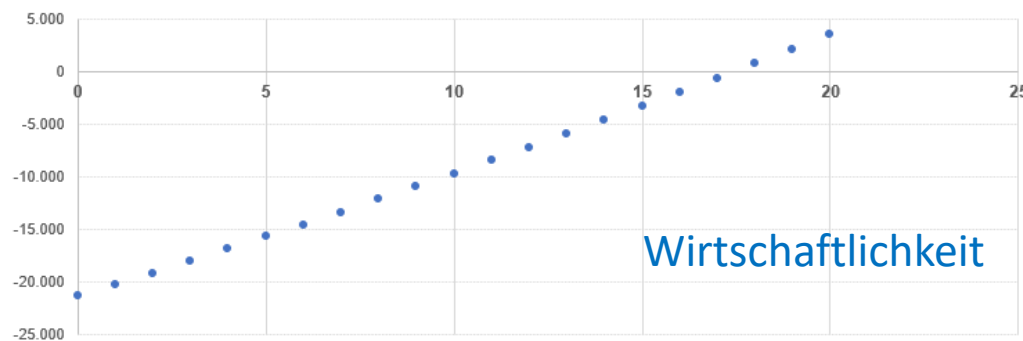
Verteilung der PV-Energie



Details

Jährlicher Energieverbrauch	2.500 kWh
Jährlicher Energie-Ertrag	6.210 kWh
Netzeinspeisung	3.962 kWh
Netzbezug	390 kWh
Max. Leistung Netzbezug	8,53 kW
Eigenverbrauch	2.247 kWh
Eigenverbrauchsquote (in % von PV-Energie)	36,2 %
Autarkiequote (in % vom Energieverbrauch)	84,4 %
Gesamte Nennkapazität	5,00 kWh
Jährliche Nennkapazitätsdurchsätze der Batterie	212

Kontostand Kredit / Guthaben in €





Wo stehen wir heute?



Bisher 436 PV- Anlagen mit insgesamt 4034 kWp = 4 MWp

4MWp ergeben im Jahr einen Energieertrag von ca. 4 GWh

1 kWp entsprechen in
unserer geografischen
Lage ca. 900-1000 kWh



Datenlage Oestrich-Winkel

- Von den 436 PV- Anlagen sind 8 Großanlagen mit jeweils mehr als 100 kWp, die ca. 100 Balkonkraftwerke liefern insgesamt 67 kWp
- Insgesamt werden 4 GWh elektrische Energie durch PV zur Verfügung gestellt, das sind ca. 11% des Gesamtverbrauchs von ungefähr 35 GWh pro Jahr
- In Oestrich-Winkel gibt es ca. 2100 Wohngebäude mit einer Wohneinheit, davon sind momentan auf ungefähr 350 Einfamilienhäusern PV-Anlagen mit durchschnittlich 8-9 kWp installiert



Wo wollen wir hin?

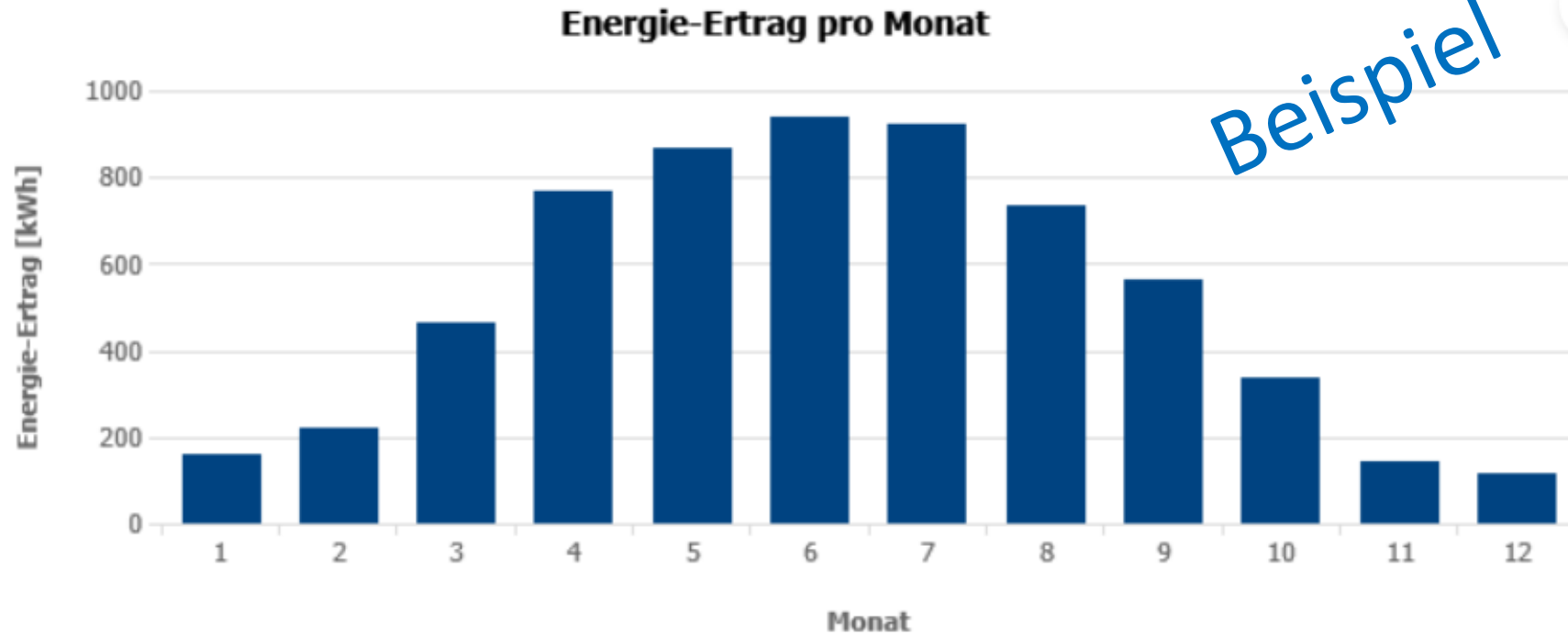
Bis **2030** in Oestrich-Winkel auf **1000**
Einfamilienhäusern PV-Anlagen errichten

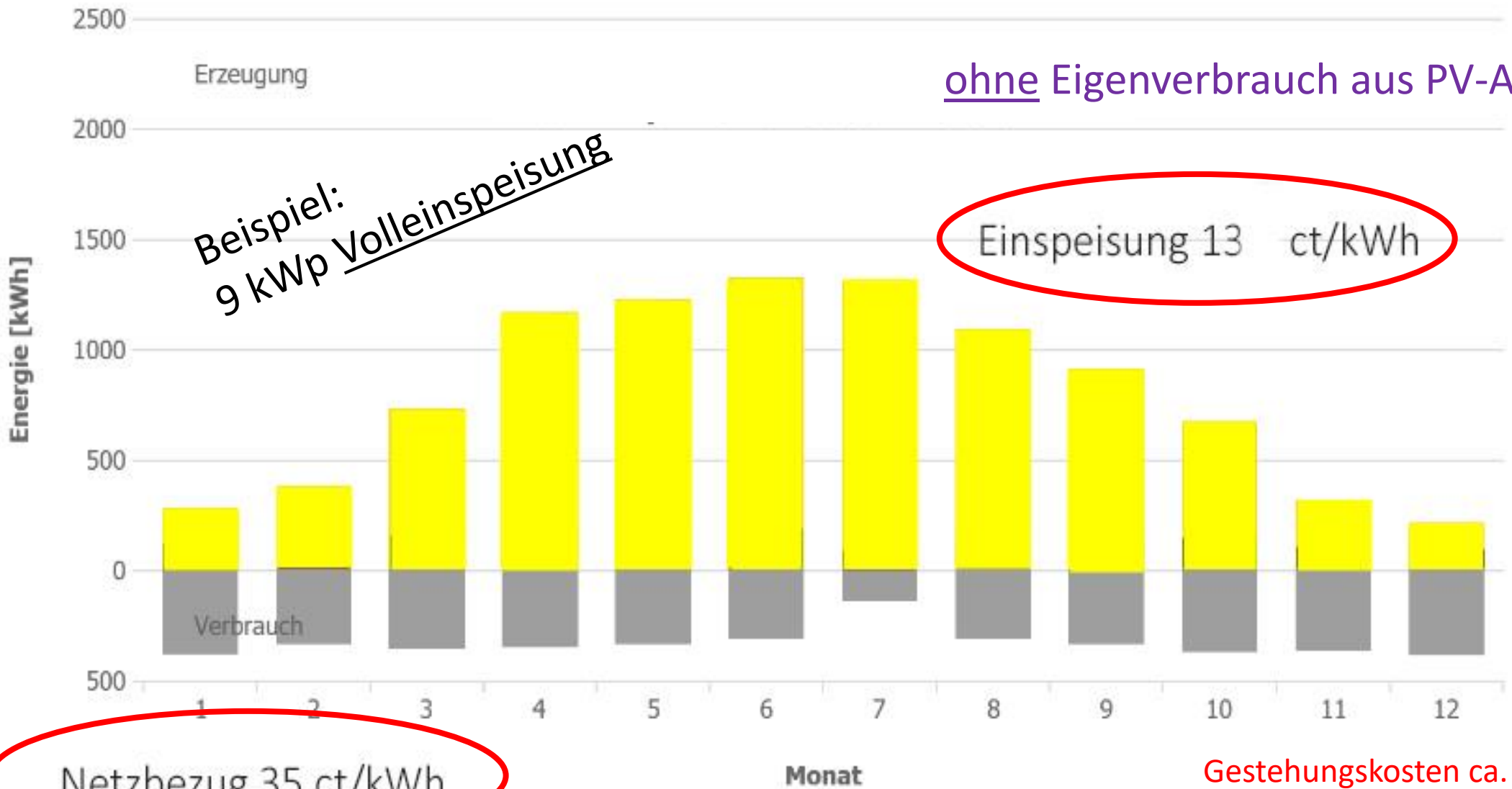
als Beitrag Oestrich-Winkels
zur Energiewende und zur Klimaneutralität





PV- Erträge im Jahresverlauf



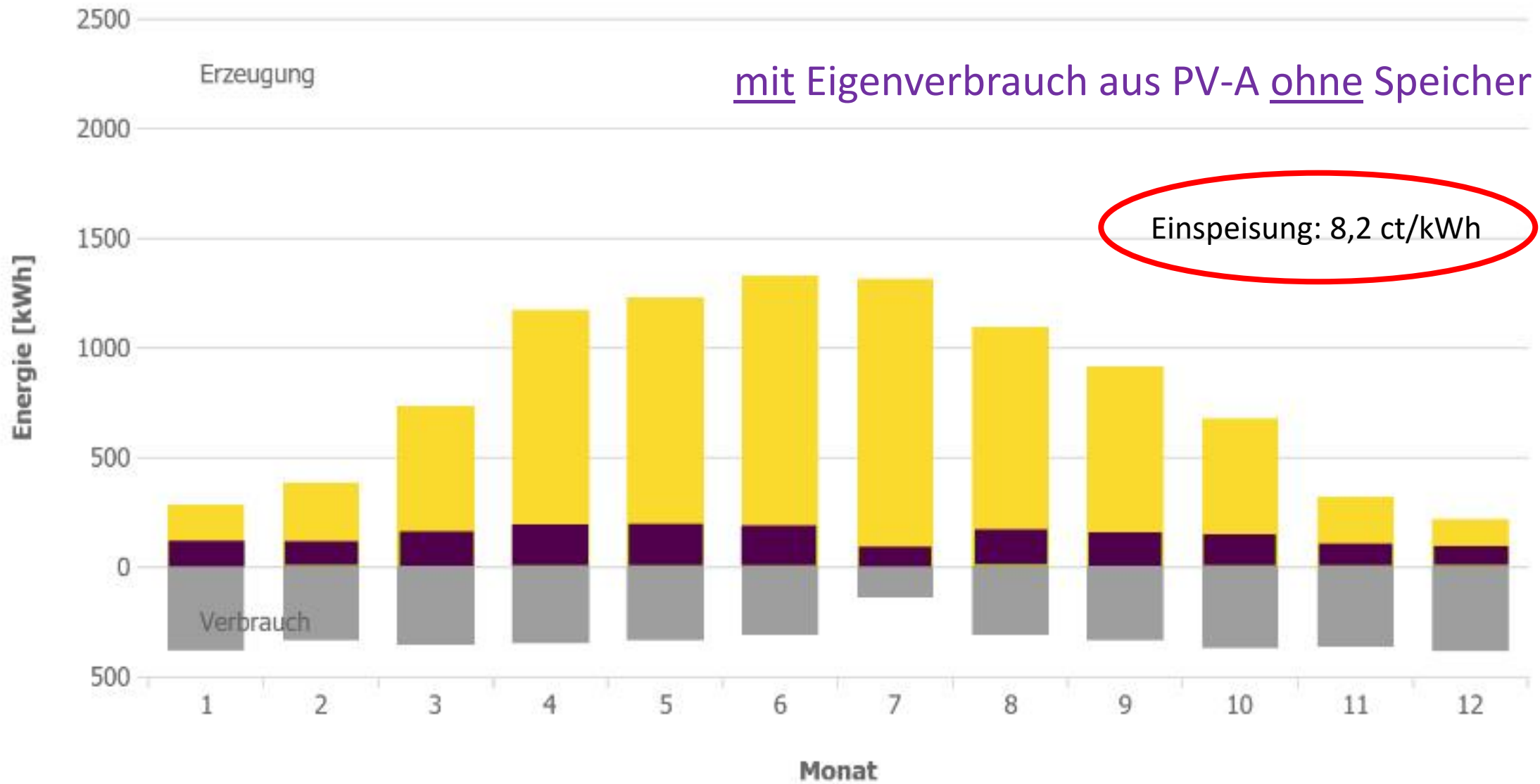


Quelle: Sunnydesignweb

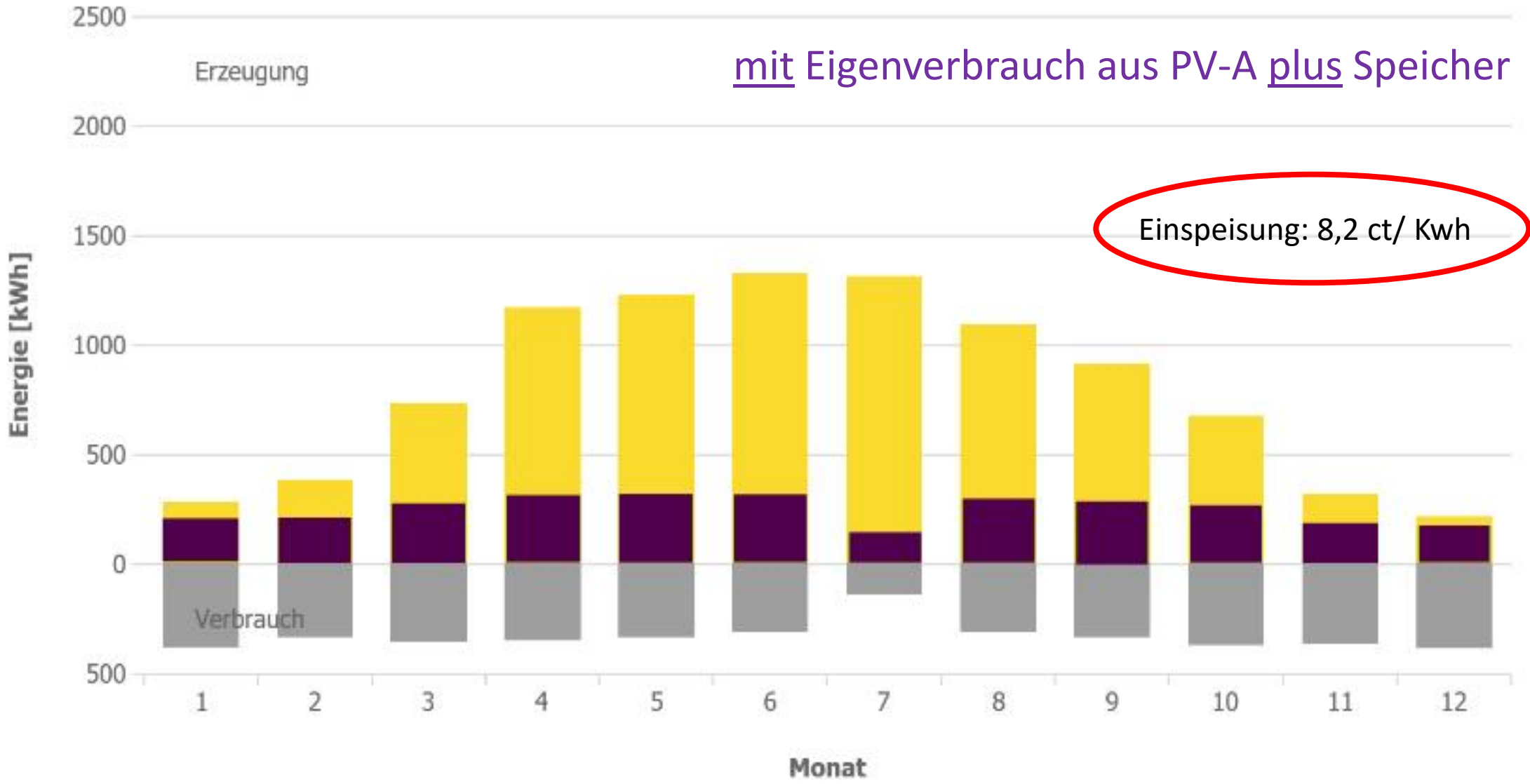
Netzeinspeisung

Elektrische Verbraucher

mit Eigenverbrauch aus PV-A ohne Speicher



mit Eigenverbrauch aus PV-A plus Speicher



Quelle: Sunnydesignweb

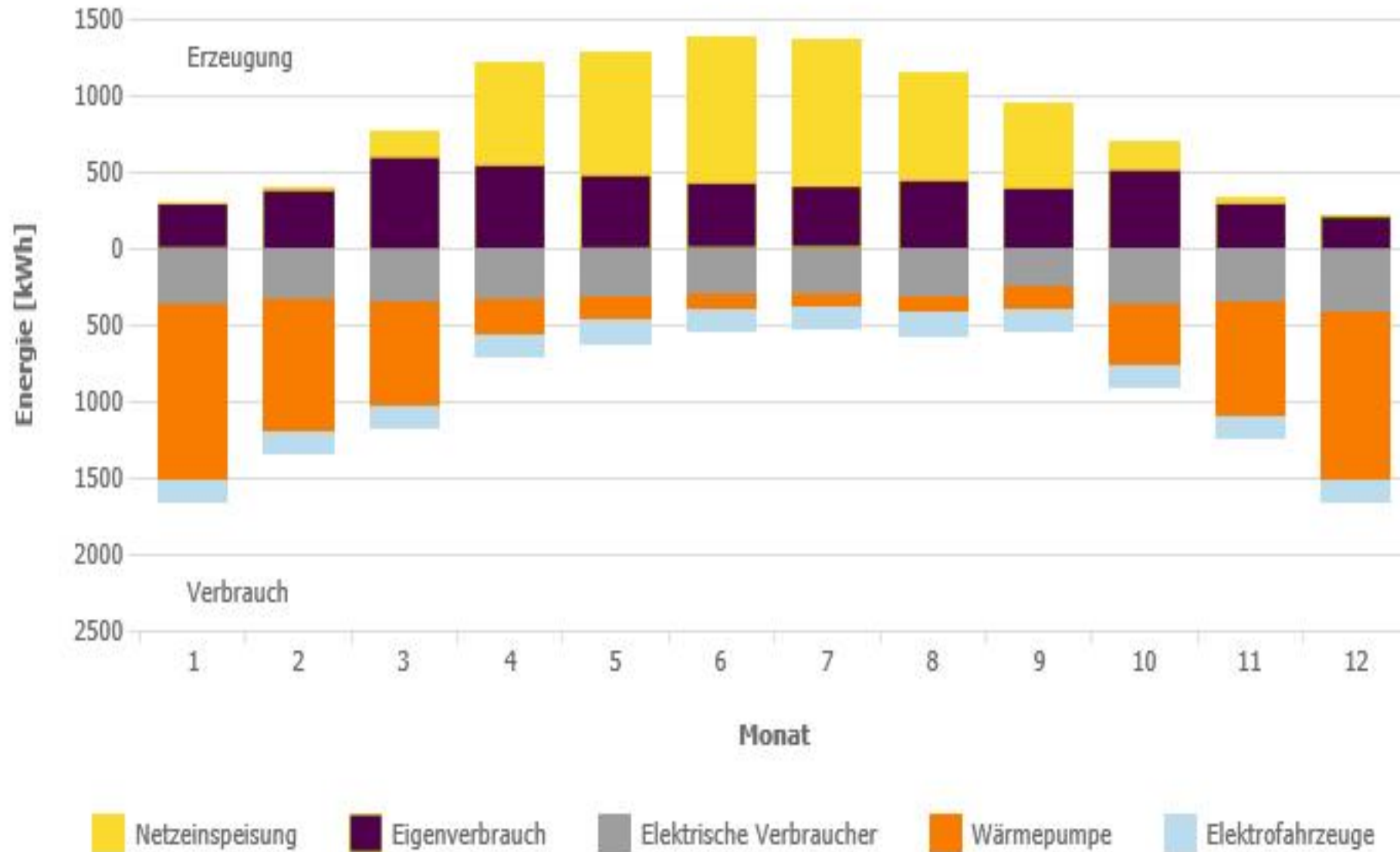
18.09.2023

Netzeinspeisung Eigenverbrauch Elektrische Verbraucher

Bürgersolarberatung Oestrich-Winkel

Energiebilanz pro Monat

Mögliches Szenario



Vielen Dank für Ihre Aufmerksamkeit



Kontakt:

solarberatung-oestrich-winkel@gmx.de

06723-8889964

Siehe auch Flyer

