

SANIEREN · SPAREN · SCHÜTZEN

September 2024 | Oestrich-Winkel | Carolin Giesser



5 Kerninfos zum Klimawandel

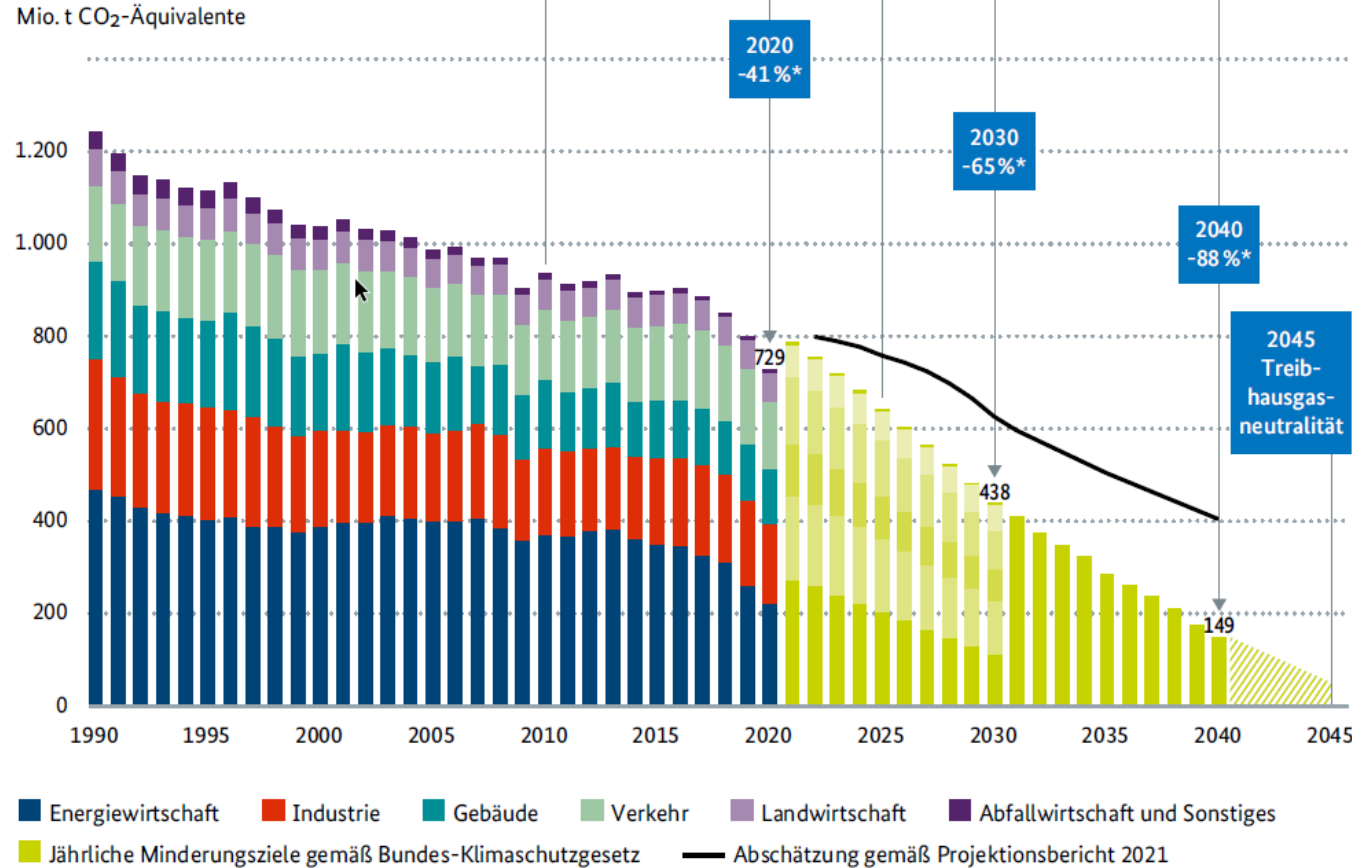
1. Er ist real.
2. Wir sind die Ursache.
3. Er ist gefährlich.
4. Die Fachleute sind sich einig.
- 5. Wir können noch etwas tun.**

Quelle: [klimafakten.de](https://www.klimafakten.de), Stand 12/23

Herausgeber: Deutsches Klima-Konsortium, Deutsche Meteorologische Gesellschaft, Deutscher Wetterdienst, Extremwetterkongress Hamburg, Helmholtz-Klima-Initiative, [klimafakten.de](https://www.klimafakten.de)

Entwicklung der Treibhausgasemissionen in Deutschland

Durchschnittlich erforderliche Minderung pro Jahr in Mio. t CO ₂ -Äquivalenten	2010–2019	2021–2025	2026–2030	2031–2040
	-15	-36	-41	-29



* Treibhausgasminderung im Vergleich zu 1990

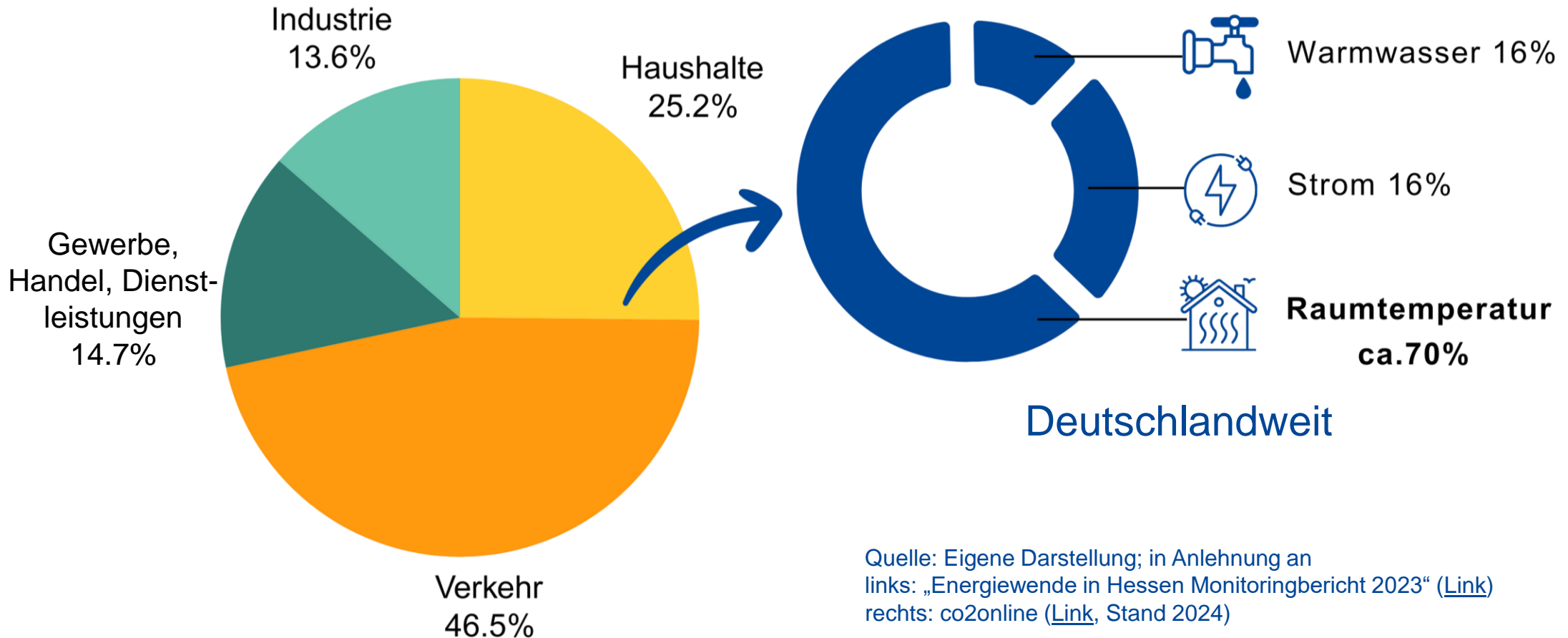
Einiges ist gelungen, doch die Prognose zeigt:

Das deutsche und das hessische Klimaziel der Treibhausgasneutralität bis 2045 wird **nicht erreicht.**

Quelle: Eröffnungsbilanz Klimaschutz 2022, BMWK, [Link](#)

Haushalte verbrauchen 25% der Energie

HESSEN: Endenergieverbrauch in den Sektoren



Quelle: Eigene Darstellung; in Anlehnung an links: „Energiewende in Hessen Monitoringbericht 2023“ ([Link](#)) rechts: co2online ([Link](#), Stand 2024)

Wärmestreifen für Hessen

Jahresmitteltemperatur 1881-2022

Temperature change in Hessen since 1881

1,5 Grad

1890

1920

1950

1980

2010

- Alle zehn wärmsten Jahre traten seit 2005 auf ([Umweltbundesamt, 2023; klimafakten.de, 2023](#))
- **Ursache:** zusätzliche Treibhausgase aus der Nutzung fossiler Energien: Erdöl, Erdgas, und Kohle ([klimafakten.de, 2023](#))
- Weitere Infos im Heft [„Die Fakten“](#)

Quelle: Ed Hawkins, www.showyourstripes.info

Datenquelle: Deutscher Wetterdienst

Jahresmitteltemperatur Hessen 1881–2022

Wetterextreme in Hessen

Hagelschaden

Foto: M. Hohmann



Foto: A. Schmidt



Sturmschaden

Wetterextreme in Hessen

Trockenheit

Foto: S. Crezelius



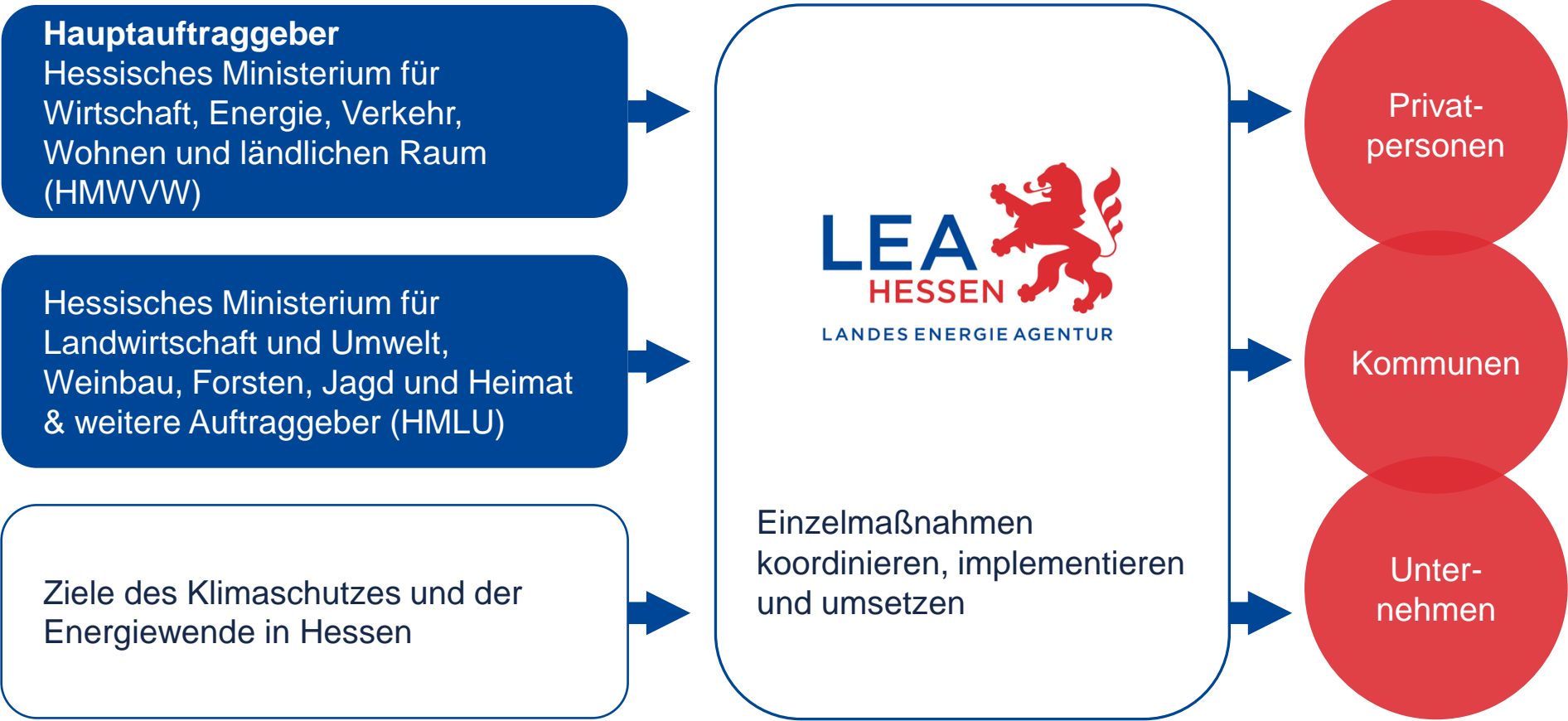
Foto: M. Schlepütz



Starkregen

Das Umfeld der LEA Hessen

Ansprechpartnerin und Koordinationsstelle





Download Foliensatz

Link:

<https://www.lea-hessen.de/aeb/oestrichwinkel>

Abrufbar bis: 01.10.2024

SANIEREN · SPAREN · SCHÜTZEN

Modernisierung

Phasen

1. Sanierungsbedarf feststellen
2. Sanierung planen
3. Angebote einholen
4. Förderung beantragen
5. Sanierung durchführen
6. Belege sammeln
7. Genießen!



Modernisierung

Sanierungsbedarf feststellen und planen

Energie-Impulsberatung im Rahmen der AEB

- Kostenfrei, unverbindlich, individuell

Start: Überblick zu energetisch-sinnvollen Maßnahmen verschaffen

BAFA-Energieberatung für Wohngebäude ([Link](#))

- Energieberatung vor Ort durch Energieeffizienz-Experten (EEE)
- Individueller Sanierungsfahrplan (iSFP) ([Link](#))
- **Zuschuss:** bis zu 50 % der Beratungskosten



Individueller Sanierungsfahrplan (iSFP)

Fördersatz: Zuschuss: 50 % der Beratungskosten
(max. 650 € bzw. 850 € bei 3 WE)

Konkret: Eigenanteil von ca. 650 €
(im Einfamilienhaus)*

Bonus: zusätzlich je 5 % Förderbonus bei
Umsetzung einiger Einzelmaßnahmen

Voraussetzung: Bauantrag/ Bauanzeige muss
mind. 10 Jahre zurückliegen

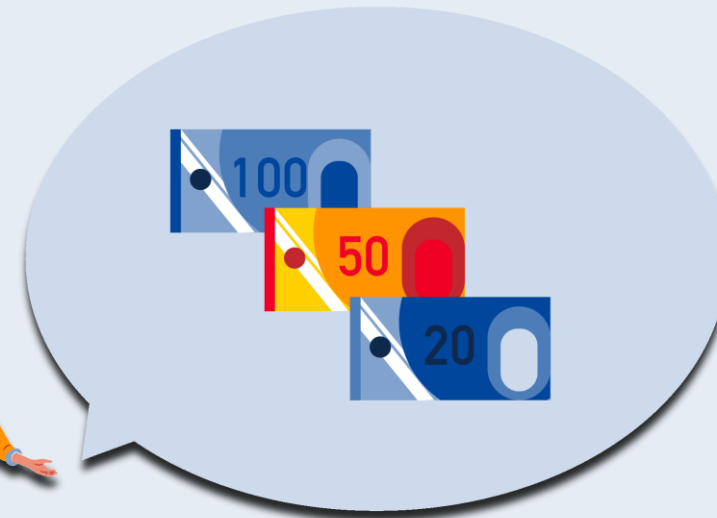


*Angaben ohne Gewähr

Modernisierung

Finanzierung sichern

1. Kostenschätzungen aus iSFP
2. Förderoptionen checken
3. Angebote einholen
4. Liefervertrag schließen mit **aufschiebender Wirkung**
5. **Fördermittelantrag vor Maßnahmenbeginn**



Fördermitteldatenbank

Welche Förderung passt zu mir?

Einfach von Zuhause aus Ihr Förderprogramm finden ([Link](#))



Wohngebäude



Nicht-Wohngebäude



Infrastruktur



E-Mobilität

Fördermittel als Starthilfe nutzen

Bundesförderung für effiziente Gebäude (BEG)

Was ist die Bundesförderung für effiziente Gebäude (BEG)?

= zentrales Förderprogramm der Bundesregierung für:

1. Heizungstausch
2. Energieeffiziente Sanierung von Bestandsgebäuden
3. Energieeffizienter und klimaneutraler Neubau

Finanziert aus dem
Klima- &
Transformationsfonds
(KTF)

Bestehend aus vier **Förderrichtlinien**:

- BEG – Einzelmaßnahmen (BEG-EM)
- BEG – Wohngebäude (BEG-WG)
- BEG – Nichtwohngebäude (BEG-NWG)
- BEG – Klimafreundlicher Neubau (KfN)



Fördermittel als Starthilfe nutzen

Bundesförderung für effiziente Gebäude (BEG)

BEG Einzelmaßnahmen Zuschuss

- Gebäudehülle
- Anlagentechnik (nicht Heizung)
- Heizungsoptimierung

Heizungsförderung (Zuschuss, KfW)

Fördermittelgeber: BAFA
(Bundesamt für Wirtschaft und
Ausfuhrkontrolle)

BEG Komplettisanierung Kredit

- Komplettisanierung zum
Effizienzhaus (EH)
- Nicht-Wohnfläche in
Wohnfläche umwidmen

Fördermittelgeber: KfW
(Kreditanstalt für Wiederaufbau)



Einzelmaßnahmen umsetzen

Umfeldmaßnahmen
eventuell mit
förderfähig ([Link](#))

+ 5% iSFP-Bonus auf
alle förderfähigen
Ausgaben

BAFA Einzelmaßnahmen: 15 % Zuschuss

Gebäudehülle ([Link](#))

- Fenster
- Außentüren
- Fassadendämmung
- Dachsanierung

Anlagentechnik ([Link](#))

- Lüftungsanlage mit Wärmerückgewinnung
- Smart Home

Heizungsoptimierung ([Link](#))

- Hydraulischer Abgleich
- Heizungspumpentausch
- Flächenheizungen (z. B. Fußbodenheizung)

Bedingung: Einbindung Energie-Effizienz-Experte

Bei iSFP

**Zuwendungsfähige Kosten
bis zu 60.000 € pro Wohneinheit**

**Schon ab 300 €
Investitionskosten**

Unterstützung durch Profis für Ihr Projekt

Einbindung Energie-Effizienz-Experte

Förderfähig im Rahmen
des beantragten
Fördervorhabens



Davor:

Unabhängige Fachplanung
z.B. für Antragstellung

Währenddessen:

Professionelle Baubegleitung
und Qualitätssicherung

Zuschuss:

50 % Zuschuss von max.
5.000 € bei Ein- und
Zweifamilienhaus
Sprich: 2.500 €
(MFH: 2.000 €/ Wohneinheit)

Wichtig:

Dokumente sammeln für
Verwendungsnachweis([Link](#))

Neuheiten bei der Antragstellung

Aufschiebende Klausel

- Liefer- und Leistungsvertrag mit aufschiebender bzw. auflösender Klausel

Bedeutet: Vertrag kommt erst mit positivem Förderbescheid zustande

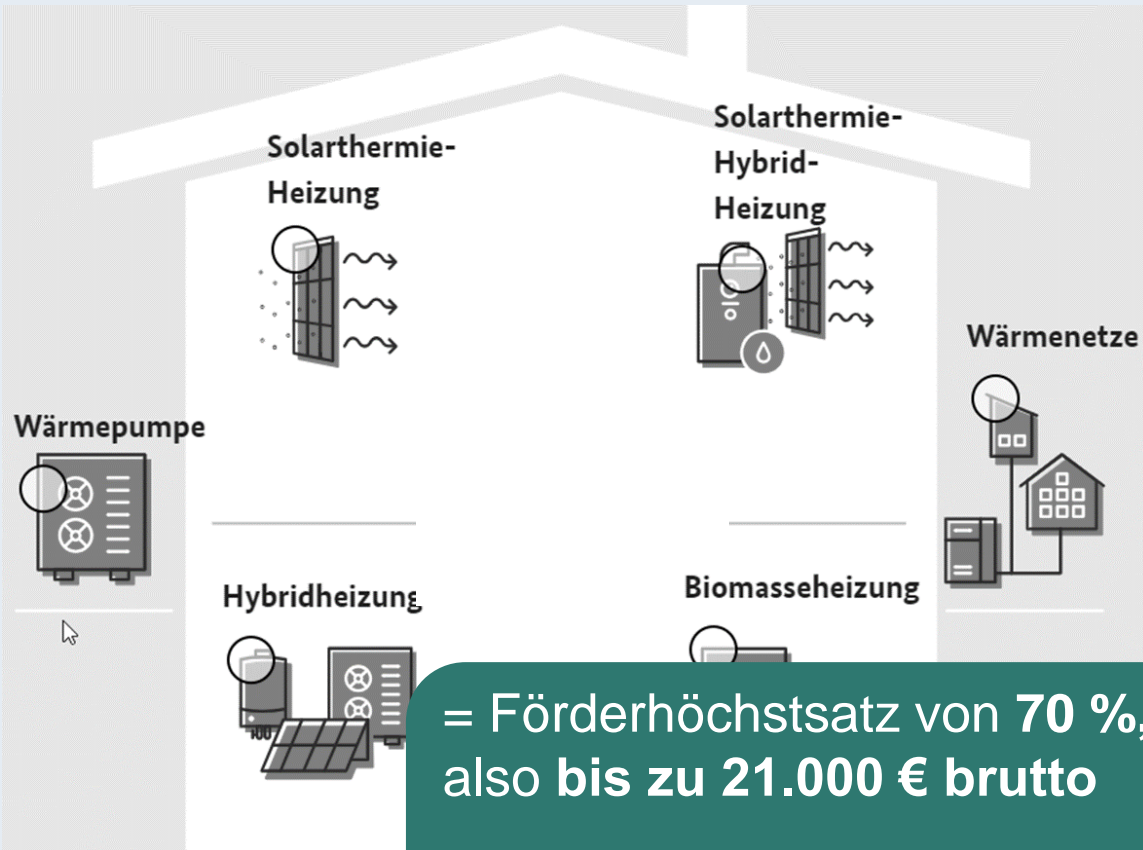
Vorhabenbeginn: Förderzusage

Hintergrund: Bessere Planbarkeit

- Musterformulierung ([Link](#), FAQ' s A.25)



Heizungstausch lohnt sich ([Link](#))



= Förderhöchstsatz von 70 %, also bis zu 21.000 € brutto
für private Selbstnutzer
max. förderfähig: 30.000 € brutto

KfW Zuschuss 458 ([Link](#)):

Grundförderung
+ 30 %

Klimageschwindigkeits-Bonus
+ 20 %

Individuell

Einkommensbonus
+ 30 %

Individuell

Effizienzbonus
+ 5 %

Individuell

oder

Emissionsminderungszuschlag
+ 2.500 €

Individuell

Heizungsförderung: Höchstgrenzen im Überblick

1. Wohneinheit:
max. 30.000 € brutto

**Einmaliger
Zuschuss
je Wohneinheit**

2. - 6. Wohneinheit:
je 15.000 € brutto

Jede weitere Wohneinheit:
je 8.000 € brutto

Heizungswegweiser

Checkliste für die Förderung

- ✓ Ja, ich bin Eigentümer eines Einfamilien-Bestandsgebäude und bewohne dieses selbst.
- ✓ Ja, das Haus befindet sich in Deutschland.
- ✓ Ja, ich bin in diesem Haus mit einem Haupt- oder alleinigem Wohnsitz gemeldet.
- ✓ Ja, ich möchte eine effiziente Heizungsanlage oder ein Gebäudenetz/Wärme-Anschluss einrichten.
- ✓ Ja, ich erfülle mit meinem Vorhaben die technischen Mindestanforderungen gemäß der BEG EM Richtlinie.
- ✓ Ja, ich habe schon einen Lieferungs- oder Leistungsvertrag abgeschlossen.
- ✓ Ja, der Lieferungs- oder Leistungsvertrag enthält eine aufschiebende Bedingung.



Orientierungshilfe Heizsysteme im Bestand

Entwicklung der CO₂-Preise für fossile Brennstoffe

Jahr	Preis je Tonne CO ₂	Preisanstieg Erdgas*	Mehrkosten pro Jahr**	Preisanstieg je Liter Heizöl*	Mehrkosten pro Jahr**
2021	25 €	+ 0,5 Cent/kWh	+ 97 €	+ 8,0 Cent/l	+ 143 €
2022	30 €	+ 0,7 Cent/kWh	+ 117 €	+ 9,6 Cent/l	+ 171 €
2023	30 €	+ 0,7 Cent/kWh	+ 117 €	+ 9,6 Cent/l	+ 171 €
2024	35 €	+ 0,8 Cent/kWh	+ 136 €	+ 11,1 Cent/l	+ 200 €
2025	45 €	+ 1,0 Cent/kWh	+ 175 €	+ 14,3 Cent/l	+ 257 €
2026	55 – 65 €	+ 1,2 Cent/kWh – + 1,4 Cent/kWh	+ 214 € – + 253 €	+ 17,5 Cent/l – + 20,7 Cent/l	+ 314 € – + 371 €
2030 A1	Annahme 1: 125 €	+2,7 Cent/kWh	+ 487 €	+ 39,8 Cent/l	+ 713 €
2030 A2	Annahme 2: 340 €	+7,3 Cent/kWh	+ 1.326 €	+ 108,3 Cent/l	+ 1.940 €

Quelle: Eigene Berechnung nach EBeV

*inkl. 19 % MWSt. **bei EFH mit 18.000 kWh Verbrauch

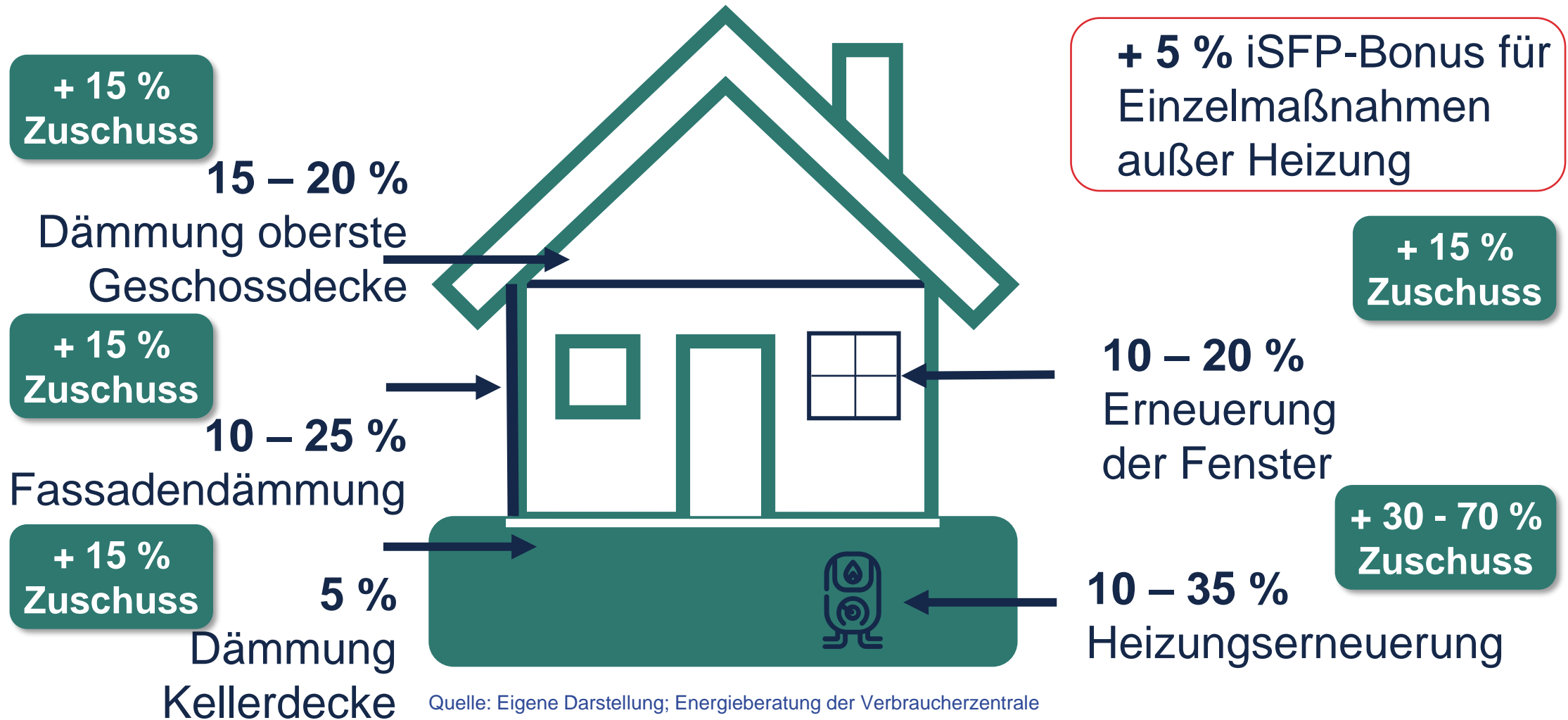
65



C.A.R.M.E.N.

Einzelmaßnahmen im Überblick

Durchschnittliche Einsparungen Heizenergie im Jahr und Förderquoten



Ergänzungskredit bei Einzelmaßnahmen

Zusätzliches Kreditangebot 358 ([Link](#))

Kreditsumme:	100 % der Kosten bis zu 120.000 € pro Wohneinheit Effektiver Jahreszins ab 0,01 %
Antragsberechtigte:	Private Selbstnutzer mit zu versteuerndem Haushaltsjahreseinkommen von bis zu 90.000 €
Voraussetzung:	BAFA-Zuwendungsbescheid bei Einzelmaßnahmen bzw. KfW-Förderzusage bei Heizungsförderung

Haben Sie Fragen?

Komplettsanierung zum Effizienzhaus

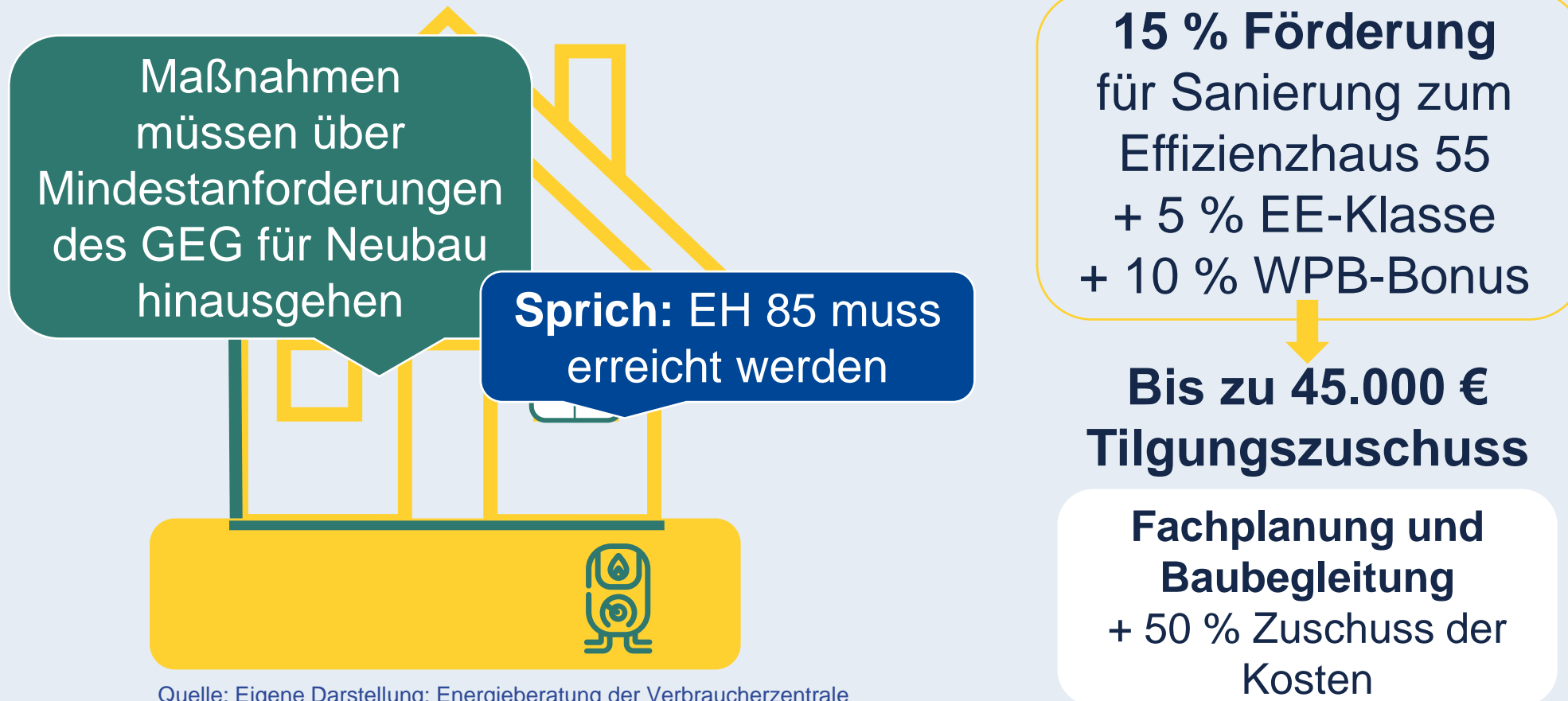
Zinsgünstiger Kredit 261 mit Tilgungszuschuss: ab 1,79 % effektiver Jahreszins* ([Link](#))

* Stand 15.08.2024

Effizienzhaus (EH)	Tilgungszuschuss	Maximal zuwendungsfähig	Bonus-Programme
EH Denkmal	5 %	120.000 € je Wohneinheit (Einfamilienhaus, Mehrfamilienhaus Wohnung) 150.000 € je Wohneinheit bei Erneuerbare-Energien- oder Nachhaltigkeits-Klasse (EE-Klasse / NH-Klasse)	+ 10 % Gebäude älter als 1957 oder Energieausweis Klasse H (Worst Performing Building) oder + 15 % Serielle Sanierung-Bonus (vorgefertigte Elemente)
EH 85	Wichtig: es wird der EH-Standard nach Sanierung berücksichtigt		
EH 70			
EH 55			
EH 40	20 %		
+ EE-Klasse und/oder NH-Klasse	+ 5 %		

Komplettsanierung im Überblick

Förderquote



Quelle: Eigene Darstellung; Energieberatung der Verbraucherzentrale

Haben Sie Fragen?

SANIEREN · SPAREN · SCHÜTZEN

Eigenen Strom produzieren

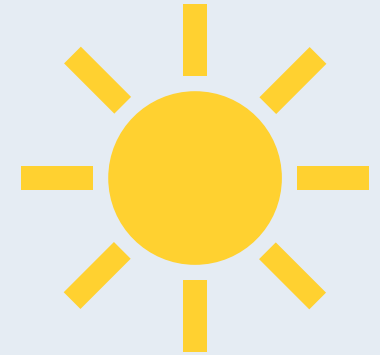
Weitere Informationen zu Photovoltaik

Auf dem Dach

- Solarkataster ([Link](#))
- Tipps von der LEA ([Link](#))
- Einspeisevergütung, Nullsteuersatz
- Zinsgünstige Kredite
 - PV-Darlehen WIBank ([Link](#))
 - KfW 270 ([Link](#))
- Evtl. kommunale Förderung

Auf Balkon oder Terrasse

- Mini-PV-Anlagen bis 800 Watt
- Tipps von der LEA ([Link](#))



Hessisches Solarkataster

Checken Sie Ihr Potenzial

Adresse eingeben...

und mit wenigen Klicks die
Erträge von Ihrem Hausdach
errechnen lassen ([Link](#))

Ihr Haus hat Potenzial!

Photovoltaik-Anlagen-Darlehen

Finanzierungsprogramm der WI Bank ([Link](#))

- Für selbstgenutzte Wohngebäude
- Erstmaliger Kauf, Installation und Anschluss von:
 - PV-Anlage ggf. mit Batteriespeicher
 - Steuer- und Regelungstechnik
- Aktuelle Konditionen
 - **Ab 10.000 bis 50.000 € je Vorhaben**
 - **1,00 % p.a. Zinszuschuss**

Steuerliche Absetzbarkeit

Bei keinem Kredit oder Zuschuss ([Link](#))

Was?

- 20 % der Aufwendungen steuerlich absetzen
- Verteilt über 3 Jahre
- **Höchstsumme:** 40.000 € pro Wohnobjekt
- Energetische Baubegleitung und Fachplanung direkt zu 50 % absetzbar (ohne Jahresverteilung)

Voraussetzung?

- Gebäude mindestens 10 Jahre alt
- Ausführung durch Fachunternehmer
- Eigentümer/ Selbstnutzer
- Nachweis über Fachunternehmerbescheinigung
- Keine staatliche Förderung derselben Maßnahme

SPAR WAS

Energiespartipps



www.hessen-spart-energie.de

Do-it-yourself-Maßnahmen

Broschüren-Download

Online-Energie-Checks

Fördermittel-Hotline: 0611 95017 – 8440

✉ foerdermittelberatung@lea-hessen.de

oder nutzen Sie unser praktisches [Kontaktformular](#)

Ansprechperson Fördermittelberatung



Carolin Giesser



Markus Lämmer



Cigdem Yalcin



Oliver Klinke

Gemeinsam für eine KLIMAFREUNDLICHE ZUKUNFT

Denn jetzt ist der richtige Zeitpunkt!